

Kombinationsmöglichkeiten der Signalanlagen 2024

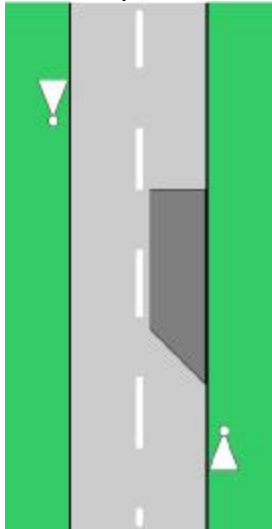
Die Steuergeräte der Lichtsignalanlagen 2024 sind alle gleichwertig und werden als Sender oder Empfänger eingestellt. Es ergeben sich dadurch vielfältige Kombinationsmöglichkeiten. Die Anlagen können „geteilt“ und ergänzt werden.

Mit den drei verschiedenen Frequenzen ist es möglich, mehrere Anlagen in unmittelbarer Nähe zu betreiben.

Es können bis zu vier Ampeln in vier Gruppen im Funk-Rückmelde- bzw. Kabelbetrieb genutzt werden. Dabei stehen neun Kombinationsmöglichkeiten zur Verfügung.

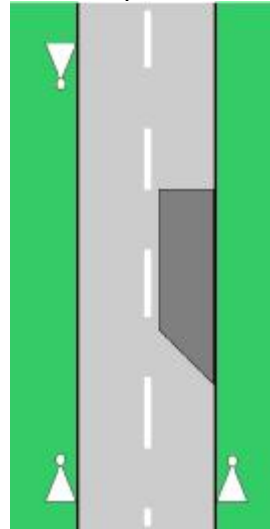
Eine vorhandene Anlage kann durch Zukauf weiterer Signaleinheiten einfach erweitert werden.

Mit 2 Ampeln:

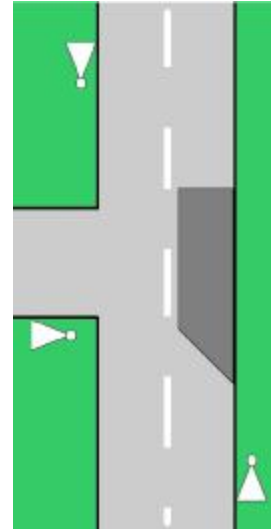


Einbahnwechselverkehr

Mit 3 Ampeln:



Einbahnwechselverkehr parallel

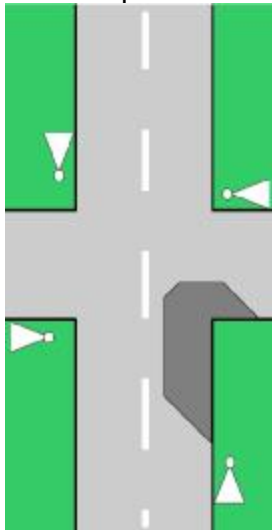


Einmündungsverkehr parallel

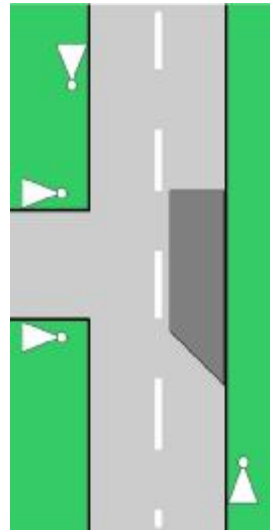


Steuergerät 2024

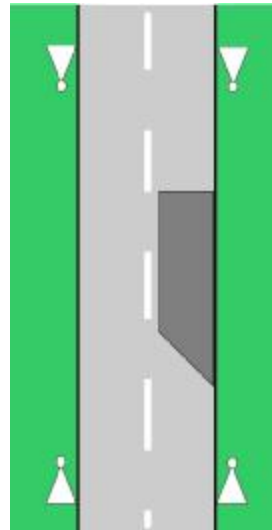
Mit 4 Ampeln:



Kreuzungsverkehr



Einmündungsverkehr parallel



Einbahnwechselverkehr parallel



Signaleinheit 2024