



**LED-MASCHINENLEUCHTE
TYP 1 / TYP 2**

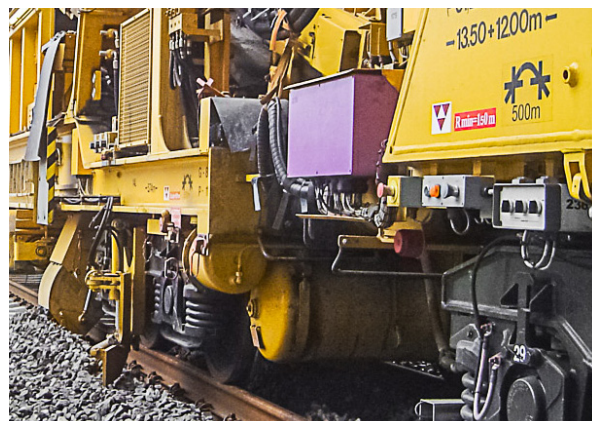
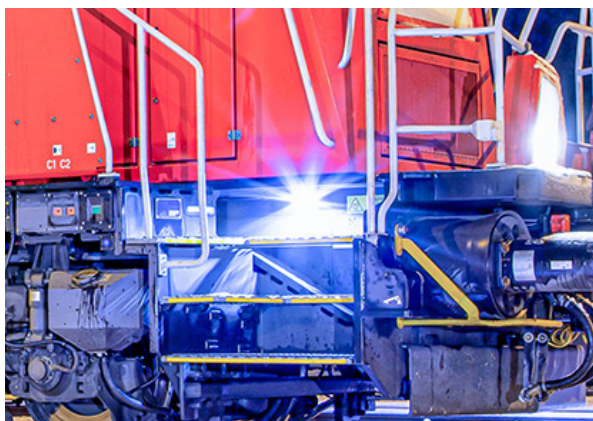
ANWENDUNGEN UND VORTEILE

Die Maschinenleuchten bestehen aus einem robusten Gehäuse aus lasergeschweißtem und poliertem Edelstahl. Für einen optimalen Schutz sind Elektronik und LED-Lichtquellen vergossen.

Das Einsatzgebiet umfasst die Beleuchtung von kleinen Flächen und Werkstücken im Bereich von Maschinen und Spezialfahrzeugen.

Vom Metallbau bis zur Elektronikbestückung findet die gesamte Fertigung dieser Leuchten in Deutschland statt und Materiallieferanten stammen überwiegend aus dem lokalen Umfeld.

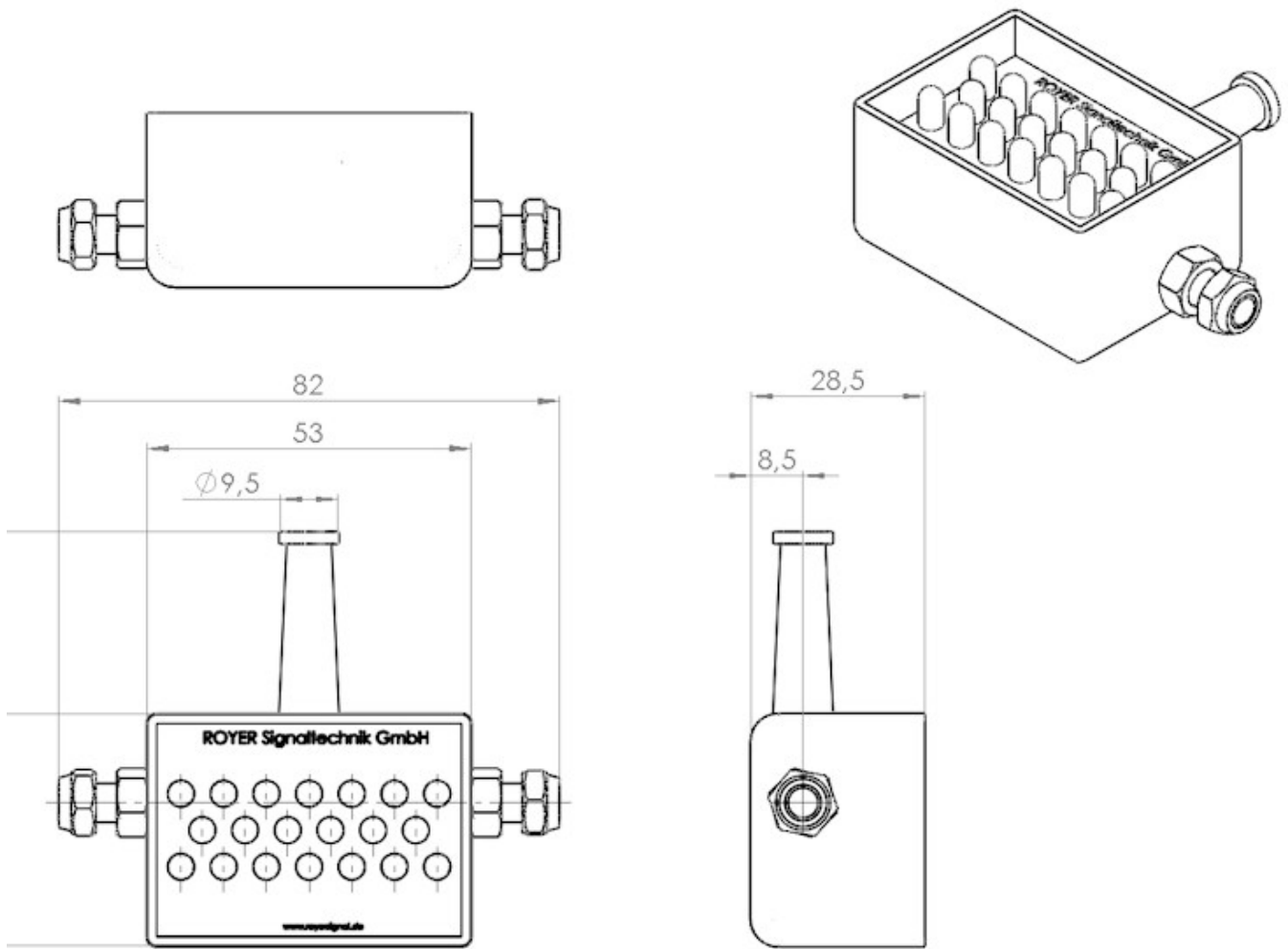
— — — — —
Made in Germany



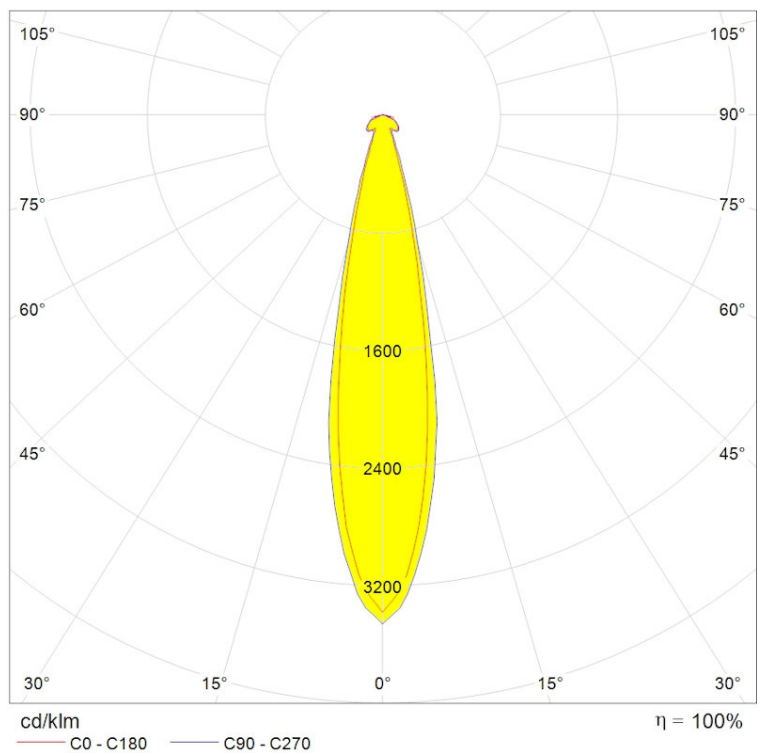
TECHNISCHE DATEN

	TYP 1	TYP 2
Nennspannung	24 V AC/DC	24 V AC/DC
Stromaufnahme	ca. 150 mA	ca. 70 mA
LED-Typ	Power LED	ultrabright
Abstrahlwinkel LED	ca. 120 °	ca. 20 °
Lichtstrom	ca. 250 lm	ca. 70 lm
Lichtausbeute	ca. 75 lm/W	ca. 45 lm/W
Gehäuse	Edelstahlgehäuse poliert	Edelstahlgehäuse poliert
Schutzart	IP 67	IP 67
Montage	4 Bohrungen 6,2 mm	2 Gewindebolzen M6
Anschluss	2 m Radox Bahnkabel	0,5 m Anschlusskabel
Art.-Nr.	7051	7053

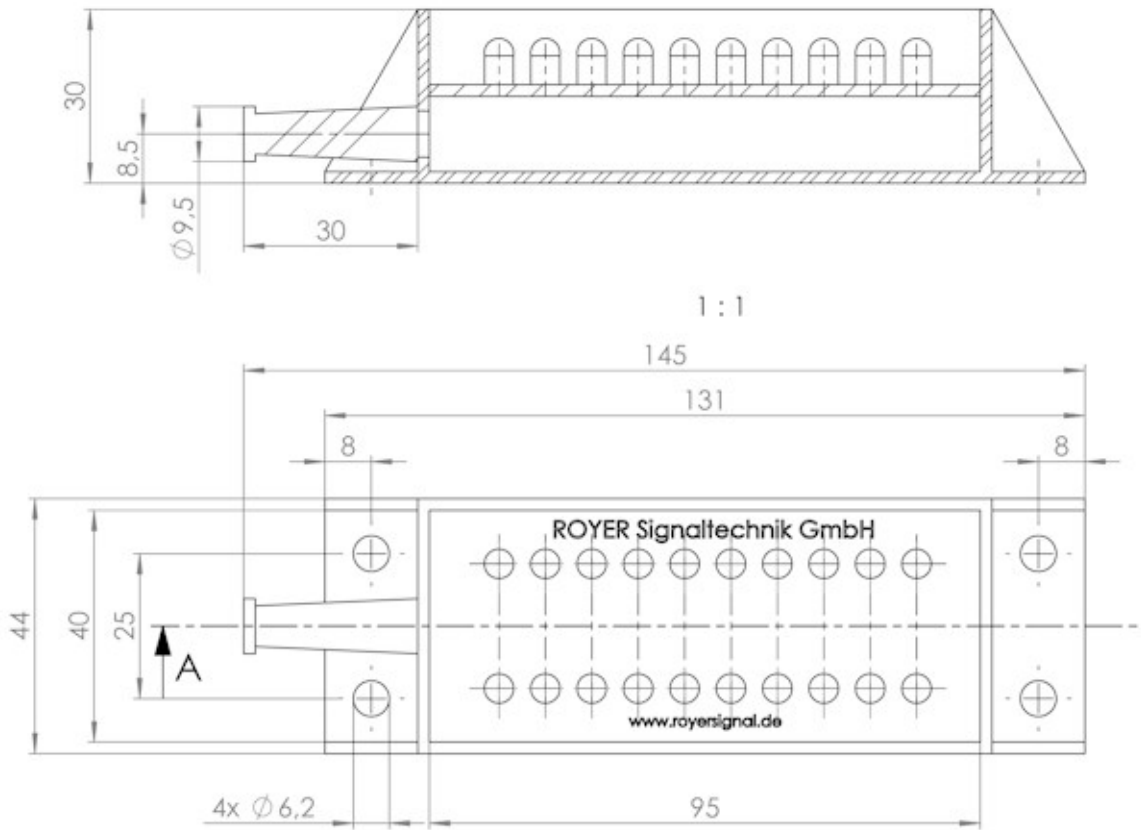
MASCHINENLEUCHE TYP 1



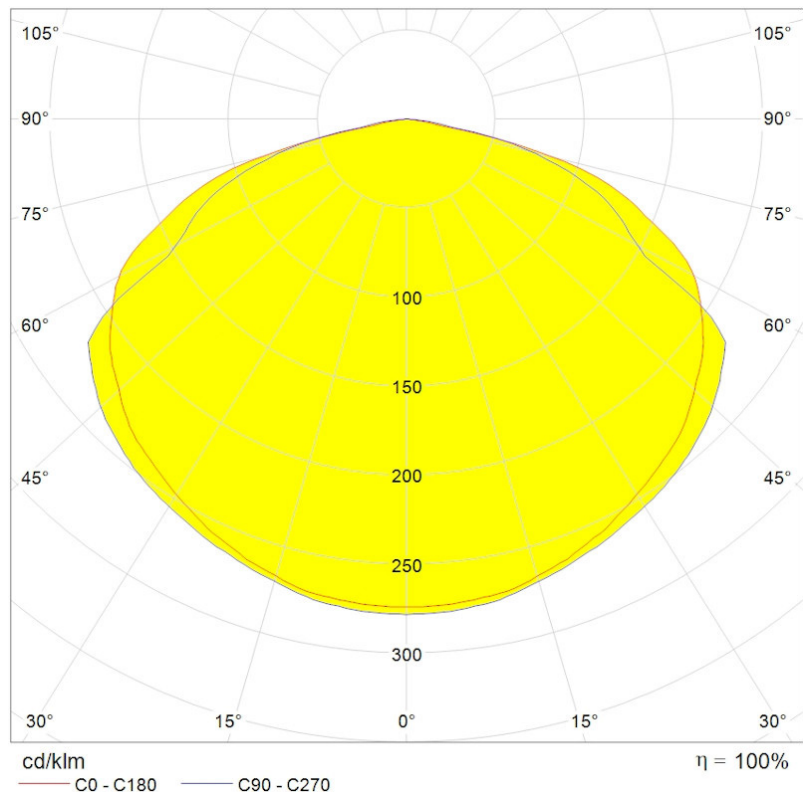
Lichtstärkeverteilung



MASCHINENLEUCHE TYP 2



Lichtstärkeverteilung



Alle Maße in mm
Änderungen und Irrtümer vorbehalten.

ROYER Signaltechnik GmbH

Werner-von-Siemens-Str. 2

30982 Pattensen

Fon +49 5101 9196-0

Fax +49 5101 9196-66

www.royersignal.de

info@royersignal.de